

Aplicativo para atendimento inicial dos acidentes escorpiônicos na estratégia da saúde família

Autor: Jorge Luiz Costa Da Fonseca

Orientadora: Prof.^a Dr.^a Débora Raquel Soares Guedes Trigueiro

Instituição desenvolvedora: Programa de Pós-Graduação em Saúde da Família – FACENE

Nível - Mestrado Profissional em Saúde da Família-FACENE

Ano: 2019

Figura 01: Tela inicial do Aplicativo.

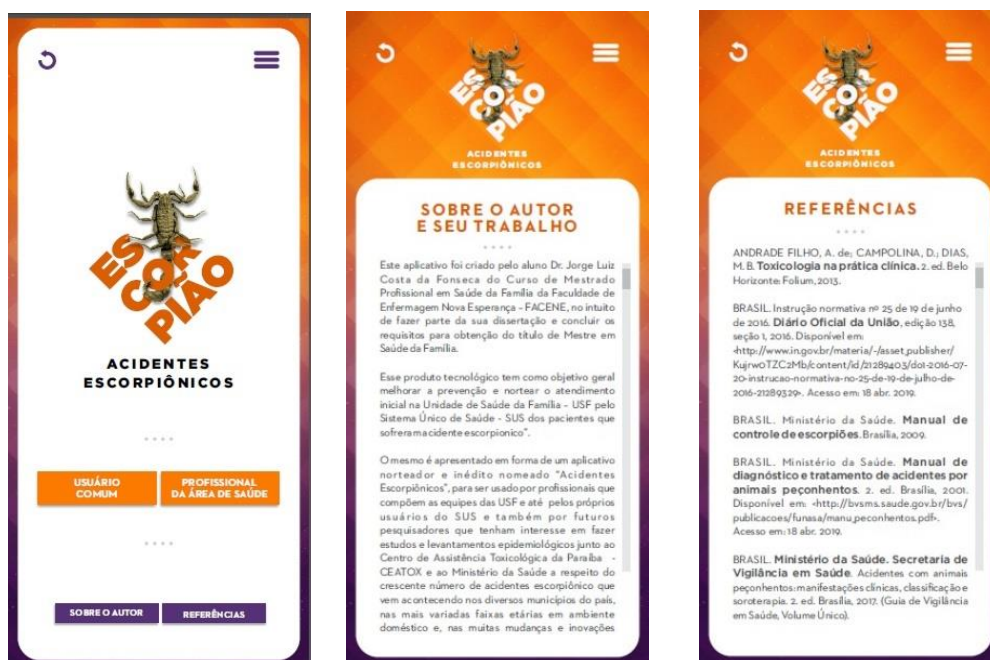


A segunda tela, traz o menu com os seguintes botões:

Botões principais: O primeiro referente ao Usuário, e o segundo referente ao Profissional da Área de Saúde. Ao clicar receberá informações e ações pertinentes a cada caso.

Botões secundários: O primeiro faz apresentação do autor, e o segundo traz as referências utilizadas para o desenvolvimento deste aplicativo. (Figura 02).

Figura 02 A, B e C: Tela principal –menu expansivo contendo os botões de escolha: Usuário do SUS; Profissional da área de saúde; Apresentação do autor e as Referências.



Fonte: APLICATIVO (2019)

A- Tela geral

B - Tela sobre o autor

C - Tela com as referências

O botão apresentação do autor traz o seguinte texto: “Este aplicativo foi criado por um aluno do Curso de Mestrado Profissional em Saúde da Família da Faculdade de Enfermagem Nova Esperança – FACENE, no intuito de fazer parte da sua dissertação e concluir os requisitos para obtenção do título de Mestre em Saúde da Família. Além disso fornece informações sobre os desenvolvedores do aplicativo e as referências utilizadas para as ilustrações: Agência Expresso Comunicação. Designers Gráficos: Vítor Quirino e Aumeri Bezerra.

Créditos

das

fotos:

http://bvsmms.saude.gov.br/bvs/publicacoes/manual_controle_escorpioes.pdf,

<https://win.pbrart.com/animais/tipos-de-escorpioes-pequenos/>

<https://br.depositphotos.com/75224835/stock-illustration-illustration-of-a-leg-receiving.html>

O botão referências mostra todas as referências bibliográficas utilizadas na construção do aplicativo.

A terceira tela, após clicar em Usuário, traz as seguintes instruções: O que você precisa saber sobre os escorpiões; Tipos de escorpiões mais prevalentes em sua região;

Aplicativo para atendimento inicial dos acidentes escorpiônicos na estratégia da saúde família

Autor: Jorge Luiz Costa Da Fonseca – 2019.

Sintomas do envenenamento por escorpião; se você foi picado o que fazer; Como se prevenir e proteger sua família (Figura 03 A).

Ainda na terceira tela, ao clicar em profissional da área de saúde traz as orientações padronizadas e preconizadas conforme normas do MS para uma conduta terapêutica e prognóstica correta (Figura 03 B) (BRASIL, 2001; BRASIL, 2009; BRASIL, 2017).

Figura 03 A e B: Tela do Usuário – instruções ao usuário da USF como se prevenir dos acidentes escorpiônicos, e Tela do Profissional de Saúde - orientações padronizadas e preconizadas conforme normas do Ministério da Saúde – MS.



Fonte: APLICATIVO (2019)

A- Tela do Usuário



B - Tela do Profissional de Saúde

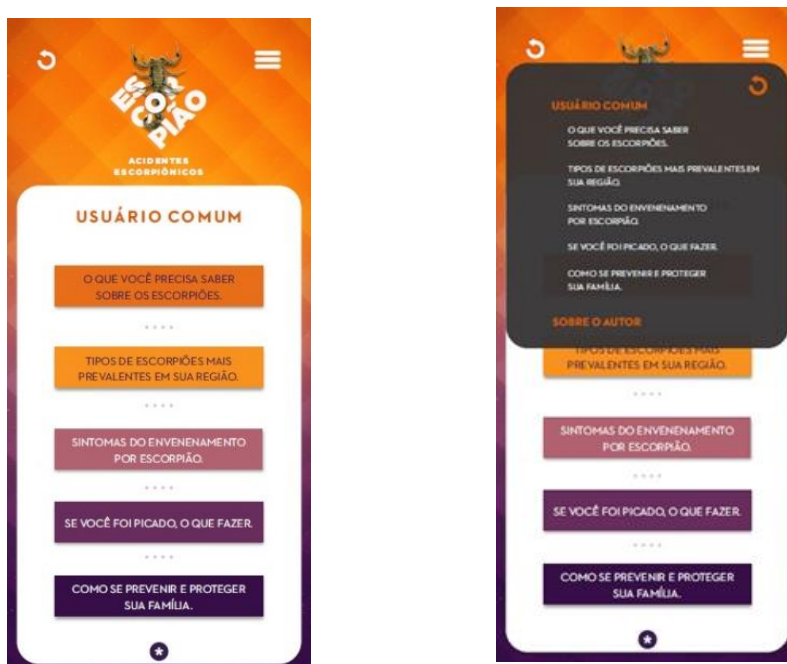
Aplicativo para atendimento inicial dos acidentes escorpiônicos na estratégia da saúde família

Autor: Jorge Luiz Costa Da Fonseca – 2019.

► DESCRIÇÃO DO MENU: USUÁRIO

Ao clicar em cada botão, o usuário do aplicativo terá acesso as informações mais detalhadas sobre o conteúdo a ser abordado, conforme descrito a seguir:

Figura 04: Tela do Usuário – instruções ao usuário da USF como se prevenir dos acidentes escorpiônicos.



Fonte: APLICATIVO (2019)

- ❖ 1º Botão da tela do usuário comum: O que você precisa saber sobre os escorpiões, traz o seguinte texto: (Figura 04. A1).

Os escorpiões são animais invertebrados, com esqueleto externo, que apresentam corpo, quatro pares de pernas, duas pinças e uma cauda, cuja ponta existe a bolsa de veneno e um ferrão por onde injeta esse veneno na sua vítima. São animais de hábitos noturnos que em regra, durante o dia, se escondem abrigados da luz, sob pedras, entulhos, lenha, material de construção, encanamentos, dentro de calçados e roupas, no interior das casas e em seus arredores. São animais carnívoros que se alimentam de insetos como baratas, traças, aranhas, cupins, grilos e até outros escorpiões. Os escorpiões podem sobreviver longos períodos sem comida e sem água, podendo passar até um ano sem se alimentar, o que torna o seu combate

Aplicativo para atendimento inicial dos acidentes escorpiônicos na estratégia da saúde família

Autor: Jorge Luiz Costa Da Fonseca – 2019.

muito difícil. Os escorpiões podem viver de 4 a 6 anos. Não botam ovos, podendo gerar por ninhada, de 15 a 20 filhotes semelhantes aos adultos, principalmente durante a primavera e o verão. Os escorpiões só atacam o homem quando se sentem ameaçados e para se defenderem (BRASIL, 2001; BRASIL, 2009).

Figura 04 A 1: Tela do Usuário – O que você precisa saber sobre os escorpiões.



Fonte: APLICATIVO (2019)

- ❖ 2º Botão da tela do usuário comum: Tipos de escorpiões mais prevalentes em sua região, traz o seguinte texto: (Figura 4.A2).

No Brasil, os escorpiões de importância em saúde pública são as seguintes espécies do gênero *Tityus*:

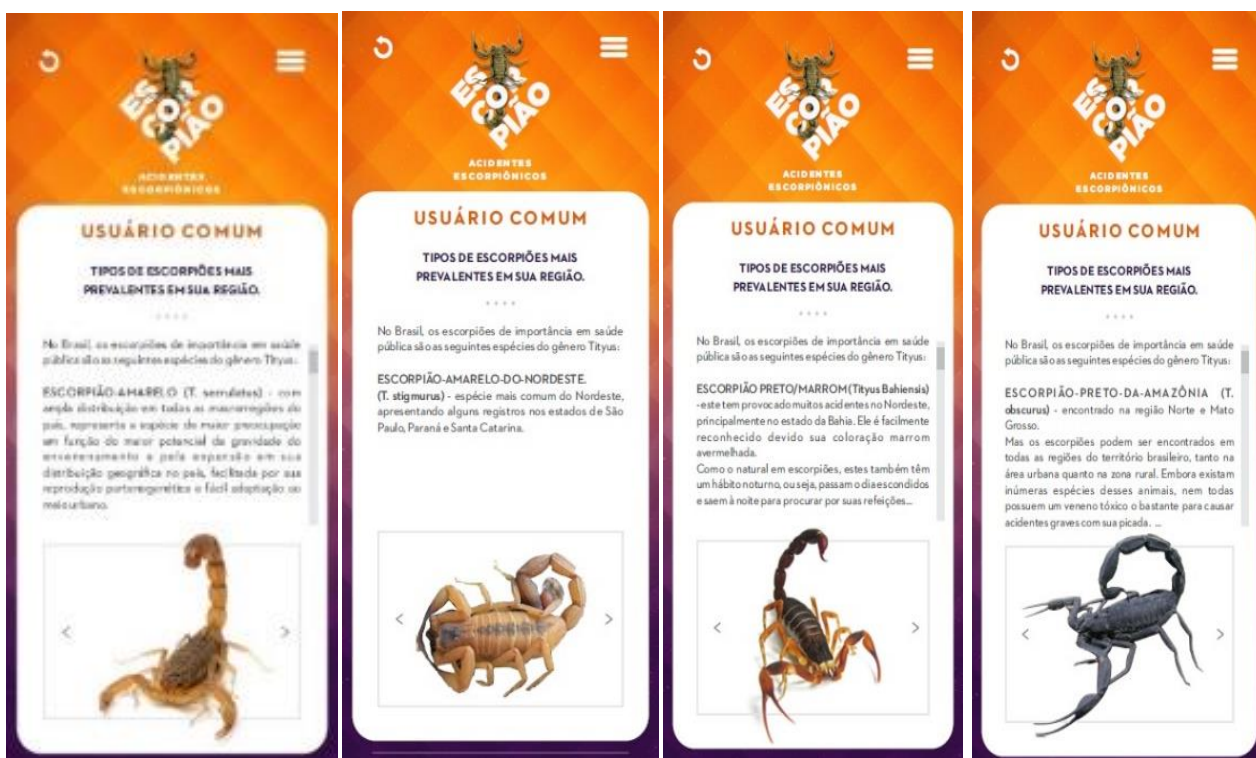
- **Escorpião-amarelo** (*T. serrulatus*) - com ampla distribuição em todas as macrorregiões do país, representa a espécie de maior preocupação em função do maior potencial de gravidade do envenenamento e pela expansão em sua distribuição geográfica no país, facilitada por sua reprodução partenogenética e fácil adaptação ao meio urbano.
- **Escorpião-amarelo-do-nordeste** (*T. stigmurus*) - espécie mais comum do Nordeste, apresentando alguns registros nos estados de São Paulo, Paraná e Santa Catarina.
- **Escorpião-marrom** (*T. bahiensis*) - encontrado na Bahia e regiões Centro-Oeste, Sudeste e Sul do Brasil.

Aplicativo para atendimento inicial dos acidentes escorpiônicos na estratégia da saúde família

Autor: Jorge Luiz Costa Da Fonseca – 2019.

- **Escorpião-preto-da-Amazônia** (*T. obscurus*) - encontrado na região Norte e Mato Grosso.

Figura 04 A 2: Tela do Usuário – Tipos de escorpiões mais prevalentes em sua região



Fonte: APLICATIVO (2019)

No entanto, os escorpiões podem ser encontrados em todas as regiões do território brasileiro, tanto na área urbana quanto na zona rural. Embora existam inúmeras espécies desses animais, nem todas possuem um veneno tóxico o bastante para causar acidentes graves com sua picada. O escorpião amarelo, *Tityus serrulatus*, é a espécie que mais causa acidentes graves, principalmente em crianças (BRASIL, 2001; BRASIL, 2009).

Tipos de escorpiões que aparecem com mais frequência em nossa região:

- **Escorpião Amarelo do Nordeste**

Aplicativo para atendimento inicial dos acidentes escorpiônicos na estratégia da saúde família

Autor: Jorge Luiz Costa Da Fonseca – 2019.

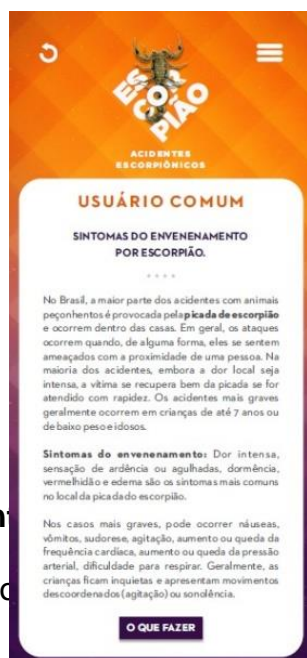
Seu nome científico é *Tityus stigmurus*. Ele é o responsável por provocar muitos acidentes em nossa cidade e em nosso estado. Como também predomina em toda região nordeste. Possui as pernas e a cauda amarelo-claro e o tronco escuro. A denominação da espécie é devida à presença de uma serrilha nos 3º e 4º anéis da cauda. Mede até 7 cm de comprimento. Sua reprodução é partenogenética, na qual cada mãe tem aproximadamente dois partos com, em média, 20 filhotes cada, por ano, chegando a 160 filhotes durante a vida. Assim, uma única fêmea é capaz de infestar um local. Devido aos hábitos domiciliares e à periculosidade da picada de escorpião é responsável pela maioria dos acidentes escorpiônicos verificados no Brasil em região urbana, devido ainda à grande expansão de distribuição nos últimos 25 anos.

- **Escorpião Marrom**

Seu nome científico é *Tityus bahiensis* e este tem provocado muitos acidentes no Nordeste, principalmente no estado da Bahia. Ele é facilmente reconhecido devido sua coloração marrom avermelhada. Como o natural em escorpiões, estes também têm um hábito noturno, ou seja, passam o dia escondidos e saem à noite para procurar por suas refeições. Gostam de se alojar em locais bem escuros, para que não sejam vistos. Um dos locais preferidos em grandes cidades é debaixo de armários, em buracos no quintal ou vasos de plantas, debaixo de camas e dentro de sapatos (BRASIL, 2001; BRASIL, 2009).

- ❖ 3º Botão da tela do usuário comum: Sintomas do envenenamento por escorpião, traz o seguinte texto: (Figura 4. A3).

Figura 04 A 3: Tela do Usuário – Sintomas do envenenamento por escorpião



Fonte: APLICATIVO (2019)

No Brasil, a maior parte dos acidentes com animais peçonhentos é provocada pela picada de escorpião e ocorrem dentro das casas. Em geral, os ataques ocorrem quando, de alguma forma, eles se sentem ameaçados com a proximidade de uma pessoa. Na maioria dos acidentes, embora a dor local seja intensa, a vítima se recupera bem da sintomatologia se for atendido com rapidez. Os acidentes mais graves geralmente ocorrem em crianças de até 7 anos e idosos. Sintomas do envenenamento: Dor intensa, sensação de ardência ou agulhadas, dormência, vermelhidão e edema são os sintomas mais comuns no local da picada do escorpião. Nos casos mais graves, pode ocorrer náuseas, vômitos, sudorese, agitação, aumento ou queda da frequência cardíaca, aumento ou queda da pressão arterial, dificuldade para respirar. Geralmente, as crianças ficam sonolentas ou inquietas e apresentam movimentos descoordenados (agitação) (BRASIL, 2001; BRASIL, 2017).

- ❖ 4º Botão da tela do usuário comum: se você foi picado o que fazer, traz o seguinte texto: (Figura 4.A 4).

Em caso de picada de escorpião:

O que fazer:

Lavar o local da picada com água e sabão; em caso da picada ocorrer em braços, mãos ou pernas mantê-los em posição mais elevada; fazer compressa com água morna; beber bastante água; procurar assistência médica em uma unidade de saúde mais próxima o mais rápido possível para receber os cuidados adequados (BRASIL, 2016; BRASIL, 2017).

O que não fazer:

Figura 04 A 4: Tela do Usuário – Se você foi picado o que fazer



Fonte: APLICATIVO (2019)

Não cortar, furar ou apertar o local da picada; não aplicar nenhuma pomada nem medicamento caseiro no local da picada; não fazer compressas com gelo ou água gelada pois elas costumam acentuar a sensação de dor; não fazer torniquetes para prender a circulação do sangue; não dar bebidas alcoólicas ao acidentado, pois não tem efeitos contra o veneno e podem agravar o quadro; não dar medicamento nenhum a vítima até chegar ao serviço de saúde.

IMPORTANTE: Se possível, capture e leve o animal que o atacou ou tire fotografia para identificação. Isso ajudará no diagnóstico orientando, com mais rapidez, o tipo de tratamento e o antídoto que deverá ser administrado, quando necessário (BRASIL, 2016; BRASIL, 2017).

- ❖ 5º Botão da tela do usuário comum: Como e prevenir e proteger sua família, traz o seguinte texto: (Figura 4.A5).

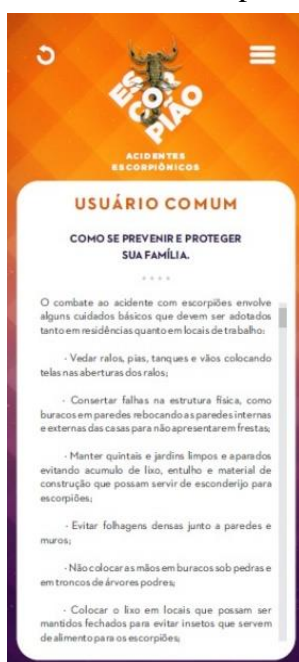
O combate ao acidente com escorpiões envolve alguns cuidados básicos que devem ser adotados tanto em residências quanto em locais de trabalho: Vedar ralos, pias, tanques e vãos colocando telas nas aberturas dos ralos; Consertar falhas na estrutura física, como buracos em paredes rebocando as paredes internas e externas das casas para não apresentarem frestas; Manter quintais e jardins limpos e aparados evitando acúmulo de lixo, entulho e material de construção que possam servir de esconderijo para escorpiões; Evitar folhagens densas junto a paredes e muros; Não colocar as mãos em buracos sob pedras e em troncos de árvores podres; Colocar o lixo em locais que possam ser mantidos fechados para evitar insetos que servem de alimento para os escorpiões; Examinar e sacudir roupas, calçados, toalhas de

Aplicativo para atendimento inicial dos acidentes escorpiônicos na estratégia da saúde família

Autor: Jorge Luiz Costa Da Fonseca – 2019.

mão e rosto, pano de chão e tapetes, antes do uso; Usar luvas e calçados fechados durante o manuseio de material de construção, limpeza de jardins e esgotos, transporte de lenha, madeira e pedras em geral; acondicionar o lixo domiciliar em sacos plásticos ou outros recipientes apropriados e fechados adequadamente a fim de evitar São fontes de alimentos para os escorpiões como as baratas, grilos, moscas e outros pequenos inseto e animais invertebrados; Evitar queimadas em terrenos baldios, pois essa prática desaloja os escorpiões; Ainda não existe inseticidas com eficácia comprovada contra o escorpião (YAMASHITA, R. Y. et al, 2001; BRASIL,2017).

Figura 04 A 5: Tela do Usuário – Como e prevenir e proteger sua família



Fonte: APLICATIVO (2019)

► DESCRIÇÃO DO MENU: PROFISSIONAL DE SAÚDE

Ao clicar em cada botão, o profissional de saúde terá acesso a informações sobre acidente escorpiônico provável ou confirmado.

Aplicativo para atendimento inicial dos acidentes escorpiônicos na estratégia da saúde família

Autor: Jorge Luiz Costa Da Fonseca – 2019.

Figura 03 B: Tela do Profissional de Saúde - orientações padronizadas e preconizadas conforme normas do Ministério da Saúde – MS.

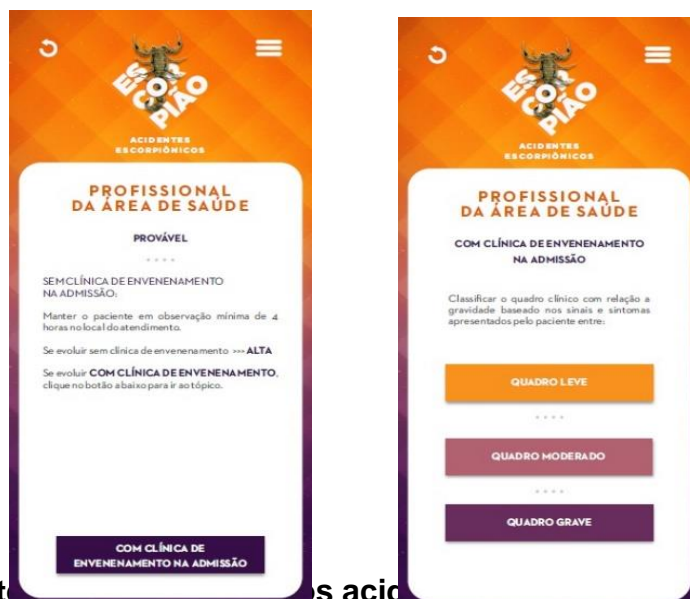


Fonte: APLICATIVO (2019)

- ❖ 1º Botão da tela do profissional de saúde: Acidente escorpiônico PROVÁVEL, traz o seguinte texto: (Figura 3B1).

SEM clínica de envenenamento na admissão: Manter o paciente em observação mínima de 4 horas no local do atendimento. Se evoluir sem clínica de envenenamento: ALTA
 COM clínica de envenenamento na admissão: Se evoluir com clínica de envenenamento clique para ir ao tópico: COM clínica de envenenamento na admissão.

Figura 03 B 1: Tela do Profissional de Saúde - Acidente escorpiônico PROVÁVEL



Aplicativo para at... s acio... s na estratégia da saúde família

Autor: Jorge Luiz Costa Da Fonseca – 2019.

Fonte: APLICATIVO (2019)

- ❖ 2º Botão da tela do profissional de saúde: Acidente escorpiónico CONFIRMADO, traz o seguinte texto: (Figura 3B 2)

COM clínica de envenenamento na admissão: Classificar o quadro clínico com relação a gravidade baseado nos sinais e sintomas apresentados pelo paciente em: leve, moderado e grave.

Figura 03 B 2: Tela do Profissional de Saúde - Acidente escorpiónico CONFIRMADO



Fonte: APLICATIVO (2019)

Aplicativo para atendimento inicial dos acidentes escorpiónicos na estratégia da saúde família

Autor: Jorge Luiz Costa Da Fonseca – 2019.

Figura 03 B 2: Tela do Profissional de Saúde - Acidente escorpionic CONFIRMADO



Fonte: APLICATIVO (2019)



Este trabalho está licenciado com uma Licença Creative Commons - Atribuição 4.0 Internacional.

Aplicativo para atendimento inicial dos acidentes escorpionic na estratégia da saúde família

Autor: Jorge Luiz Costa Da Fonseca – 2019.